

ชมคลิปวิธีการใช้
อุปกรณ์ต่างๆได้ที่



Scan Here

DIY KIT

Make Your Own

Resin Keychain

Part A : Resin (เรซิน) / Part B : Hardener (ตัวเร่งแข็ง)



1

ผสม Part A และ Part B
ด้วยอัตราส่วน 2:1 เช่น Part A
100 กรัม ต่อ Part B 50 กรัม



2

ใช้ไม้ไอติมคนและปาดกันแก้ว
ประมาณ 5-10 นาที



3

ใส่สีผสมเรซินหรือของ
ตกแต่งต่างๆตามต้องการ
(ใส่หรือไม่ใส่ก็ได้)



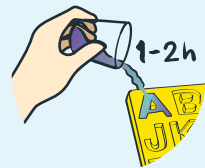
4

ตั้งทิ้งไว้ 10 นาที
ให้ฟองอากาศหายก่อน



5

ทาสีโคนออยล์บางๆ
ลงบนแม่พิมพ์



6

เทเรซินลงแม่พิมพ์ รอเซตตัว
1-2 ชั่วโมง หากยังมีฟอง
หลงเหลืออยู่ให้เอาไม้แหลม
เขี่ยออก



7

ตกแต่งด้วยดอกไม้แห้ง
หรือกลิตเตอร์ตามต้องการ



8

ผสมเรซินอีกครั้ง แล้วเท
เคลือบบางๆ หากมีฟอง
ให้ใช้ปืนไฟไล่ฟองอากาศ



9

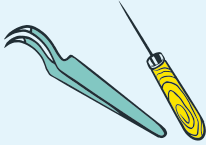
รอ 18-24 ชั่วโมง
แล้วสามารถแกะชิ้นงาน
ออกจากแม่พิมพ์ได้เลย!

KIT INCLUDES



EASY RESIN ชุด 300 กรัม

เรซิน Part A 200 กรัม และ
ตัวเร่งแข็ง Part B 100 กรัม



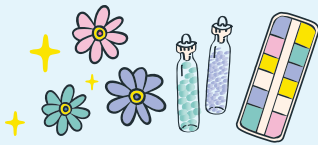
ที่คืบ | ไม้แหลม

สำหรับหยิบและ
เคลื่อนย้ายของตกแต่ง



ตาชั่ง

สำหรับชั่งน้ำหนักเรซิน



กลิตเตอร์ | ดอกไม้แห้ง

สำหรับตกแต่งชิ้นงาน



น้ำยาเช็ดล้างเรซิน

สำหรับเช็ดล้างคราบเรซินสามารถ
ชุบทิชชูแล้วเช็ดคราบเรซินที่เลอะบน
ภาชนะและเสื้อผ้าหรือหากใช้ล้างมือ
จะต้องล้างต่อด้วยสบู่ทุกครั้ง



แม่พิมพ์ซิลิโคน

ชนิดเงา รูปแบบตัวอักษร



แก้ว | ไม้ไอติม | ถุงมือ

อุปกรณ์สำหรับผสมเรซิน



ซิลิโคนออยล์

สำหรับทาแม่พิมพ์ ก่อนเทเรซิน
ช่วยให้เรซินไม่ติดแม่พิมพ์และยืดอายุ
การใช้งานแม่พิมพ์ได้นานยิ่งขึ้น



สีผสมเรซิน

สีฟาสเทา



พวงกุญแจ | คีม | ที่เจาะพวงกุญแจ

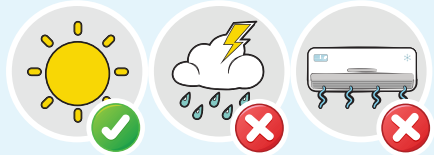
สำหรับเจาะเรซินและ
ใส่ห่วงพวงกุญแจ

3 ข้อควรระวังก่อนทำงาน ⚠️

- 1 ควรทำในพื้นที่ที่มีความชื้นต่ำ เปิดโล่ง
ไม่ควรทำในห้องแอร์เพราะจะทำให้
เรซินเป็นฝ้าได้

วิธีแก้หากเรซินเป็นฝ้า

> ใช้ปืนไฟเป่าคราบฝ้าออกตอนเรซินยังไม่แห้ง
หรือหากเรซินแห้งแล้ว ให้ใช้กระดาษทราย
ขัดเอาคราบฝ้าที่ผิวหน้าเรซินออก จากนั้น
เทเรซินเคลือบอีกรอบ



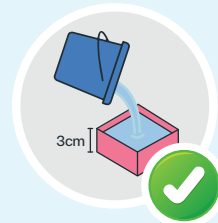
ชมคลิปการไล่คราบฝ้าได้ที่
SCAN HERE



- 2 ในการเทแต่ละครั้งห้ามเทหนาเกิน 3cm ไม่งั้น
ผิวเรซินจะร้อนเกินและแตกได้

หากต้องการเทหนาเกิน 3cm

> ให้รอ 1-2 ชั่วโมง เมื่อเรซินเริ่มเซตตัวผิวหน้าเรซินแข็ง
จับแล้วไม่เหนียวติดมือแล้วสามารถเทชั้นต่อไปได้



- 3 ใช้ตราชั่งในการคำนวณสัดส่วนทุกครั้ง
หากสัดส่วนไม่ตรง ชิ้นงานจะไม่แข็งตัว

คำนวณปริมาณเรซินที่ต้องใช้ได้ที่

SCAN HERE



คำถามที่พบบ่อย

- > แก้ปัญหาฟองอากาศ / ฟู่ในเรซินยังไง ?

ให้ใช้กระดาษทรายขัดเรซินส่วนที่มีฟู่หรือจุดที่มีฟองอากาศออก แนะนำให้ใช้กระดาษทรายเบอร์ 120, 150, 180, 240, 320, 400 เบอร์ไหนก็ได้ครับ แล้วให้เทเรซินทับอีกชั้น เพื่อเคลือบส่วนที่โดนกระดาษทรายให้กลับมาใสกึ่งและเรียบเหมือนเดิม

- > ผสมเรซินแรงไป ทำให้เกิดฟองจริงหรือไม่ ?

จริงครับ หากคนเรซินแรง ยิ่งใช้ส่วนผสมเรซิน ฟองอากาศจะเยอะมากกว่าการคนช้าๆ แต่อย่า! ไม่ต้องกังวลครับ เพราะว่าเราสามารถไล่ฟองที่เหลือได้อยู่แล้ว ฉะนั้นไม่ว่าจะคนแรงหรือเบายังไงก็ไม่เป็นปัญหา เพราะตอนที่เราสามารถไล่ฟองอากาศด้วยปืนไฟได้อยู่แล้ว รับรองฟองหายเกลี้ยงครับ

> เกิดฝ้า / คราบน้ำมันในเรซิน ต้องแก้ยังไง?

ดูๆแล้วเหมือนคราบน้ำมันแต่จริงๆแล้ว คือฝ้าความชื้นครับ ยิ่งเราเปิดแอร์หรือทำงานเรซิน ระหว่างที่ฝนตกฝ้ายิ่งขึ้นเยอะเลยครับ

วิธีแก้ : ให้เอาปืนไฟเป่าฝ้าออกตอนเรซินยังไม่แห้งหรือหากเรซินแห้งแล้วให้เคลือบเรซินกับ อีกรอบโดยที่ไม่ต้องขัดกระดาษทราย แต่ถ้าฝ้าคราบหนามาก แนะนำให้ขัดกระดาษ ทรายก่อนเคลือบอีกรอบก็ได้ครับ

> สามารถเคลือบเรซินทับอีกชั้นได้ไหม ?

ได้หลายชั้นตามต้องการเลยครับ! สามารถทับอีกชั้นเพื่อแก้ชั้นแรกที่มีพองอากาศหรือฝุ่น ในตัวชิ้นงานได้ การเทเรซินชั้นที่สองให้ทำความสะอาดชั้นงานก่อน เทเรซินเคลือบชั้นถัดไป

วิธีแก้ : ให้เอากระดาษทรายขัดพองหรือฝุ่นออกก่อน ขัดเบาๆ ให้ทั่วชิ้นงานเพื่อให้ชิ้นงานมีผิว สัมผัสด้านเพื่อให้เรซินที่เราระจะเทชั้นที่สองสามารถเกาะชั้นแรกได้แน่น การขัดกระดาษทราย จะทำให้เรซินยุบ ไม่ต้องกังวลนะครับ เพราะว่าเมื่อเทชั้นที่สองลงไปรอยยุบก็จะหายไป กันที่เลยครับ

> EASY RESIN แห้งภายในกี่ชั่วโมง ?

จะเริ่มแข็งตัวเป็นเจลภายใน 45 นาที แล้วจะแห้งสามารถจับได้ภายใน 2 ชั่วโมง จะแห้งสนิท ใช้งานได้ภายใน 15-24 ชั่วโมง (Cure Time) หรือขึ้นอยู่กับอุณหภูมิห้องหากร้อนเรซินจะแห้งเร็วหากอุณหภูมิห้องเย็นเรซินจะแข็งตัวช้าครับ

ข้อมูลเพิ่มเติม

> วิธีการเก็บรักษา EASY RESIN

ควรปิดฝาให้สนิทเก็บได้ 12 เดือน เก็บให้พ้นจากแสงแดดและเก็บให้ห่างจากเด็ก อาหารและ สัตว์เลี้ยง



คำเตือน

1. ห้ามรับประทานหรือสูดดม
2. ขณะใช้ควรสวมถุงมือยางและหน้ากากป้องกันสารเคมี และภายหลังการใช้งานควรเช็ด ทำความสะอาดด้วยน้ำยาล้างเรซิน ตามด้วยล้างมือด้วยน้ำและสบู่ทุกครั้ง
3. ระมัดระวังอย่าให้เข้าตา หรือถูกผิวหนัง เพราะอาจทำให้เกิดการระคายเคืองได้
4. ห้ามทิ้งภาชนะที่ใช้แล้วลงในแม่น้ำ คู คลอง หรือแหล่งน้ำสาธารณะ

วิธีแก้พิษเบื้องต้น

1. หากถูกผิวหนังให้รีบเช็ดออกด้วยน้ำยาเช็ดล้างจนหายเหนียว จากนั้นล้างต่อด้วยน้ำและสบู่
2. หากเข้าตาให้รีบล้างออกด้วยน้ำสะอาดจนอาการระคายเคืองทุเลาลงหากไม่ทุเลาลงควรรีบพบแพทย์
3. หากกลืนกิน ห้ามทำให้อาเจียน ควรรับน้ำผู้ป่วยส่งพบแพทย์ทันที

